

HAND Baumaschinen AG

Schorrgasse 21 - 23
3174 Thörishaus BE
Tel. +41 31 888 10 10
Fax +41 31 888 10 20

Riedgrabenstrasse 11
8153 Rümlang ZH
Tel. +41 44 817 33 33
Fax +41 44 817 09 67

www.hand.ch



up handdate

Zu diesem Blatt

Sie halten die dritte Ausgabe des HandUpdate in Ihren Händen. Mit diesem Blatt wollen wir Sie informieren über Neuheiten bei Maschinen

und Anbauteilen. Über Möglichkeiten der individuellen Anpassung bei Kobelco, Airman, Gehl und Co. Artikel über Auslieferungen, Berichte über Baustellen und natürlich auch über HAND-Sachen.

KOBELCO SK350 | 400 | 550

Abbruchbagger mit über 40 Jahren Erfahrung



Die drei Abbruchbagger verfügen alle über das einmalige **NEXT** System für Arbeiten in der Höhe und am Boden. Mit **NEXT** können Sie auf der Baustelle den Arm wechseln und so auf verschiedenen Höhen arbeiten. So haben sie volle Flexibilität und Rendite.

Wechsel in 20 Minuten

Der Arm kann in kürzester Zeit gewechselt werden. Die Konfigurationen erreichen rund 21, 24.7 und 27.5 Meter. So können Sie **mit einem Bagger ein ganzes Gebäude rückbauen**. Ein weiterer grosser Vorteil des **NEXT** Systems ist die tiefe Verladehöhe der Longfront-Ausrüstung. Sie ist so konzipiert, dass die Ausleger- und Armzylinder über den kürzeren Zwischenarm gekreuzt werden, während die Rückseite des Arms flach bleibt. Sie brauchen also keinen teuren Spezialtransport.

Für Kauf- und technische Beratung rufen Sie **Ulrich Nyffenegger** unter **031 888 10 15 an**.

hand 1

PRINOTH T8

Der geringe Bodendruck ermöglicht den Zugang in schwieriges Gelände bei minimalen Auswirkungen auf die Umwelt

Schweineteuer aber Saugut

Alles beginnt in Gröden, als der Rennfahrer Ernst Prinoth 1951 seine Autowerkstatt eröffnet. Fasziniert von Schneefahrzeugen, beginnt er mit den ersten Entwicklungen von Pistenfahrzeugen und produziert 1962 den ersten Prototypen P 60. **LEITNER** übernimmt zur Jahrtausendwende **PRINOTH**. Ab diesem Zeitpunkt verfügen sie neben den Pistenfahrzeugen über einen weiteren Geschäftsbereich, die Raupendumper. Ausgerüstet mit Zusatzgeräten aller Art gelangen die robusten Fahrzeuge aufgrund ihrer Ketten an die entlegensten Orte, ohne in Schlamm oder weichem Untergrund zu versinken.

Der **PANTHER T8** Raupentransporter ist das vielseitigste Mehrzweckfahrzeug. Es kann

praktisch jedes Aufbaugerät ohne oder mit nur geringen Modifikationen auf dem 860mm LKW-ähnlichen Chassis schnell und einfach montiert werden. Der **PANTHER T8** transportiert mühelos bis zu 7.260 kg an den Bestimmungsort und übt dabei nur sehr geringen Bodendruck aus. Ein einzigartiges Fahrwerk mit grossen Laufrollen, einem sehr langen Federweg und ein hohes Drehmoment sind Ihre Garantie für unerreichte Laufleistung. Er arbeitet im Wasser, Steilhängen, Sümpfen oder bis zu 137cm tiefem Schlamm. 20% weniger Dieselsverbrauch und die höchste Nutzlast in seiner Kategorie bringen Ihnen Mehrwert respektive weniger Ausgaben.

Sie können Ihrem Prinoth Panther in jeder Lage vertrauen.

Unsere Gebrauchten

Prinoth Panther T8

Serie-Nummer 935200590
Baujahr 2016, Betriebsstunden 910
Gewicht 9'980 kg, Leistung 230 PS
CHF 143'000.00



Prinoth Panther T8

Serie-Nummer 935200501
Baujahr 2014, Betriebsstunden 970
Gewicht 9'980 kg, Leistung 230 PS
CHF 137'000.00

Occasionen



TEREX SCHAEFF TL160

Serie-Nummer TL01600232
Baujahr 2008
Betriebsstunden 4'500, Gewicht 9'580 kg
Motor Perkins 1104D-44T, Leistung 102 PS
Breite 220 cm, Hydraulischer Schnellwechsler
Standardschaufel
2 Reifen fabrikneu
G: Funktionsgarantie 7 Tage wie gesehen
CHF 49'500.00

Hand D 180

Serie-Nummer 339702263
Baujahr 2000
Betriebsstunden 972
Gewicht 1600 kg
Motor Hatz 2L40C, 31 PS
Breite 195 cm
Hackwerk revidiert
G: 1 Monat od. 100 Std. (auf Antriebsgruppe)
CHF 14'800.00



Airman AX 55 U-6A

Serie-Nummer AGGD054941
Baujahr 2016
Betriebsstunden 930
Gewicht 5'200 kg
Motor Yanmar 4TNV88-ZBHB
Leistung 38 PS, Breite 200 cm
Schnellwechsler, Tief-, Schwenklöffel
G: 3 Monate/250 Std. (auf Antriebsgruppe)
CHF 50'000.00

Über uns

Can Yornuk

Gibts nicht kennt er nicht - unser Mann für Ersatzteile



es eine Weile dauert. Er ist neu zuständig für Kobelco und Airman und weiterhin für Gehl. Und eben Fremdmarken. Privat ist er unser Städter. Und DJ. Und Hobby-Gastronom. Er spielt leidenschaftlich Fussball und spricht gerne darüber. YB-Fan. Can hat im Oktober 1989 bei uns im Ersatzteillager angefangen. Er feiert dieses Jahr das 30. Jubiläum bei der Firma Hand. Wir gratulieren und wünschen weitere 30 Jahre Erfolg.

Suchen Sie ein Teil zu einer Baumaschine bei der Sie nicht mal den Namen kennen? Brauchen Sie dringend für einen nicht mehr gebauten Dumper ein Ersatzteil? Can Yornuk findet es. Auch wenn



hand 2

TREVIBENNE MA Serie

Mehr Potenz - Höhere Geschwindigkeit - Multi Attachment

Trevibenne hat an der BAUMA 2019 die neue MA Serie präsentiert. Die Firma aus der Nähe von Venedig ist stolz auf die neue Generation, die noch produktiver und effizienter ist als ihre Vorgänger. Die MA Serie zeichnet sich durch hohe Brechkraft aus und ist enorm schnell beim Öffnen und Schliessen. Erhältlich in der **Combi Kit Version**, ideal für den Abbruch von Betonkonstruktionen mit hohem Eisenanteil und der **Swiss Kit Version**, die perfekt ist beim Zerkleinern von Beton. Die Werkzeuge sind die ideale Lösung für jeden Abbruchprozess: Zum Abrechen und Zerkleinern von Gebäuden sowie auch beim Schneiden von Armierungen und Metallprofilen.

Wie die meisten Anbaugeräte von Trevibenne kann auch diese Serie an Ihre Wünsche angepasst werden. Sowohl Farbe wie auch Ihr Logo können berücksichtigt werden. Hier noch zusammengefasst die Vorteile **der neuen MA Serie**: kontinuierliche hydraulische Rotation; Multiplikatorventil mit integrierter Geschwindigkeit; Umkehrzylinder zum Schutz des Schaftes; Messer umkehr- und tauschbar; neues System mit wechselbaren Zähnen.



Model		MA18	MA 25	MA35	MA 65	MA 100
Excavator Weight	t	15 : 23	24 : 37	38 : 58	58 : 85	86 : 120
Body Weight*	kg	1330	1680	2250	4100	6600
H	mm	1250	1360	1430	1725	1920
Operating pressure	bar	350	350	350	350	350
Oil flow capacity	l/min.	150 / 250	200 / 300	220 / 350	400 / 600	500 / 800
Rotation		↻	↻	↻	↻	↻
Max rotation pressure	bar	140	140	140	140	140
Max. Rot. Oil	l/min.	10	10	10	10	50
Drain		/	/	/	1/4" gas	1/4" gas

Ausblick

**Haus
ausstellung
Thörishaus**

Freitag 29.11.19, 14 - 22.00
Samstag 30.11.19, 09 - 17.00

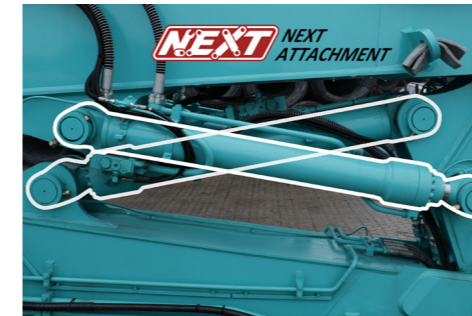
KOMMEN SIE VORBEI

Unsere Hydraulikabteilung

Unsere neue Schlauchpresse P Crimp 320 mit ISD

Lokal verankert

Unter der Leitung von Beat Zaugg erbringt die Hydraulikabteilung wahre Wunder an Oldtimern, Lastwagen, Kippern und natürlich Baggern. Vom Benzinschlauch für den Rasenmäher bis zum Bau einer komplexen hydraulischen Anlage mit Hub-Display für einen TV-Anhänger stellen wir alles für Sie her. Einfach vorbeikommen, der **Schlauch wird nach Mass** geschnitten und mit den passenden Armaturen versehen. Weitere Angebote sind Zylinderrevisionen, Verkauf von Kupplungen, Adaptern sowie Verschraubungen, Ersatzteile, Hydraulikzubehör, Dichtungen und Ringe, Revision von Hydraulikkomponenten, Hämmern-, Greifern- und Schwenklöffeln. Mit Hansaflex bieten wir einen 24h-Notfalldienst: **031 888 10 48**



Kobelco SK350/400/550D NEXT



Kobelco SK400D Kurzarm



Kobelco SK400D Langarm

Kundenplattform

HURNI KIES- UND BETONWERK AG

Die Firma wurde von Frau Maria Hurni 1885 gegründet. Heute führen Thomas und Fritz Hurni die Firma. Das Interview haben wir mit Thomas Hurni, VR-Präsident, geführt:

Weshalb haben Sie Kobelco gewählt?

Aus meiner Sicht hat Kobelco das beste Angebot in Sachen Qualität, Erfahrung und Ausarbeitung. Die Lösung kommt direkt ab Werk, Ulrich Nyffenegger spielte auch eine wichtige Rolle, obwohl das Projekt Jahre dauerte, hat er immer mitgeholfen.

Sie haben sich gegen einen auswechselbaren Langarm entschieden? In unserer Region gibt es aus meiner Sicht aktuell nicht allzu viele Projekte, bei der eine Longfront zum Einsatz kommen könnte. Deshalb würde ein Langarm

Monate herumstehen. Mit dem Verstellausleger erreichen wir bereits die Höhe, die bei uns nötig sein wird.

Wie sind die Erfahrungen in den ersten Wochen?

Wir haben die Maschine bei einem grossen Aushub im Einsatz. Hier hat sich gezeigt, dass sie auch da hervorragend funktioniert. André Schütz, unser Fahrer, ist jedenfalls begeistert.

Welche Projekte haben Sie mit dem Bagger?

Der Grund für die Anschaffung war, 5-stöckige Gebäude sicher rückbauen zu können. Dafür wurde die Maschine mit einem verstellbaren Fahrwerk bestellt. Wir wollten aber nicht nur einen Rückbaubagger, sondern ein Gerät, das auch in andern Gebieten (Aushub, Bodenverbesserung) eingesetzt werden kann.

Hatten Sie schon einen Abbruch? Leider haben

wir aktuell noch kein Rückbauprojekt, bei dem wir den Kobelco SK400D einsetzen können. Wir haben aber Geduld und freuen uns darauf.

Wie gefällt die Maschine bei der Arbeit damit?

Nach Aussagen der Maschinisten, ist der Kobelco SK400D ein Top-Produkt. Mir selber gefällt, wie die Maschine ausgearbeitet ist. Viele Details stimmen in Ausführung und Qualität. Wie er sich bewährt, werden die Einsatzjahre zeigen.

KONTAKT

HURNI KIES- UND BETONWERK AG

Tel 032 397 00 30
<http://www.hurniag.ch>

Möchten auch Sie diese Plattform nutzen?

Kontaktieren Sie Marcel Lanz unter 031 888 10 10.